

ENJOY *your spare time*

# SUNWIND

## UV-C

Toalettdesinfisering  
Toalettdesinficering  
Käymälädesinfiointi



BRUKSANVISNING

BRUKSANVISNING

KÄYT TÖOHJE

Art.nr 761340

## **NORSK**

Bruksanvisning. ....3-5

## **SVENSKA**

Bruksanvisning. ....6-8

## **SUOMI**

Käyttöohje.....9-11

## **ENGLISH**

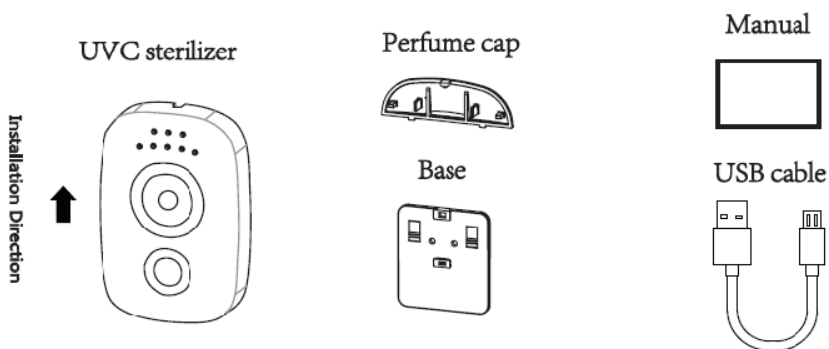
User Manual.....12-14

---

## UV-C Toalettdesinfisering

### Advarsel!

- Ikke utsett enheten for unødige belastninger i form av press eller trykk.
- Ikke belys øyne eller hud med UV-C lyset
- Hold barn unna produktet
- Ikke vask eller bruk vann på enheten.



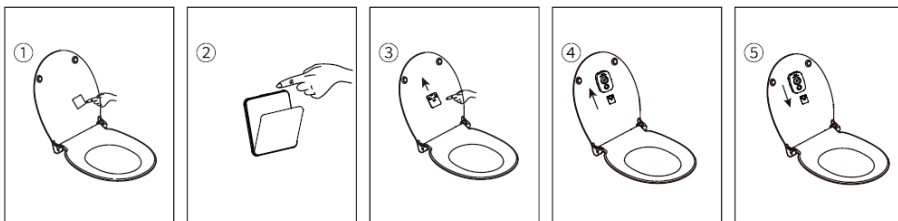
### Indikatorlamper:

No.	Status	Indicator lamp
1	Aktivering	Nattlys lyser opp to ganger
2	Slå på	Nattlys blinker to ganger
3	Slå av	Nattlys blinker tre ganger
4	Lavt batterinivå	Blinkende gult lys
5	Lading pågår	Gult lys på
6	Fulladet	Gult lys slukkes

## Innhold:

1. Ved første gangs bruk, fjern den blå folien og lad opp enheten. Riktig lading vises ved at nattlyset blinker to ganger.
2. Hold knappen inne i 3 sekunder for å skru på enheten. Nattlyset blinker da 2 ganger, og lyser opp i 10 sekunder
3. Funksjoner:
  - A. Nattlys: Trykk på knappen, og det vil lyse opp i 10 sekunder, og deretter skru seg av automatisk. Et nytt trykk på knappen vil også skru av lyset.
  - B. Steng dolokket, og sterilisering vil starte ved hjelp av UV-C lyset og vare i 5 min. UV-C lyset vil automatisk skru seg av etter 3 sekunder ved bevegelse og så snart man løfter opp dolokket vil steriliseringslyset skru seg av og nattlyset tennes i 10 sekunder.
  - C. C. Bevegelses-sensor. Hvis dolokket står åpent vil nattlyset tennes ved bevegelse i rommet. Det vil slukke seg automatisk etter 60 sekunder uten bevegelse
  - D. D. Enheten går i strømsparemodus innen 10 sekunder etter siste operasjon.

## Installasjon:



## Sikkerhet/bruk:

1. Slå på/av: Hold knappen inne i 3 sekunder for å slå på/av.
2. Funksjon: Sterilisering vil starte når man stenger dolokket. Hvis du fjerner enheten fra dolokket bør den plasseres vertikalt (på høykant), med trykknappen vendt nedover for å unngå at den starter sterilisering.

## Steriliseringsfunksjon:

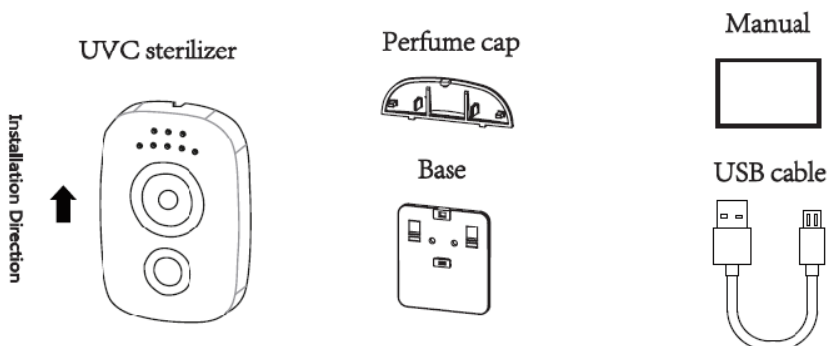
Gjøres ved bruk av UV-C lys som ødelegger DNA/RNA molekylene til bakterier, og hindrer de fra å reprodusere seg.

Parfymering kan tilsettes for å fjerne odør fra toalettet.

## UV-C Toalettdesinficering

### Varning!

- Utsätt inte enheten för onödiga belastningar i form av tryck eller klämning.
- Utsätt inte ögon eller hud för UVC-ljuset.
- Låt inte barn hantera produkten.
- Utsätt inte enheten för vatten.



### Indikatorlampor:

No.	Status	Indikatorlampor
1	Aktivering	Nattljus lyser upp två gånger
2	Slå på	Nattljus blinkar två gånger
3	Slå av	Nattljus blinkar tre gånger
4	Låg batterinivå	Blinkande gult ljus
5	Laddning pågår	Gult ljus på
6	Fulladad	Gult ljus släckt

**Innehåll:**

1. Ta bort den blå folien och ladda enheten innan du använder den första gången. Korrekt laddning indikeras av att nattlampan blinkar två gånger.
2. Håll knappen intryckt i 3 sekunder för att slå på enheten. Nattlampan blinkar sedan två gånger och tänds i 10 sekunder
3. Funktioner:
  - A. Nattlampa: Tryck på knappen så tänds den i 10 sekunder och stängs sedan av automatiskt. Tryck på knappen igen för att stänga av lampan.
  - B. Stäng locket och sterilisering börjar använda UV-C-ljuset och varar i 5 minuter. UV-C-ljuset släcks automatiskt efter 3 sekunder vid rörelse och så snart du lyfter upp locket kommer steriliseringslampan att släckas och nattlampan tänds i 10 sekunder.
  - C. Rörelsesensor. Om locket är öppet tänds nattlampan när du rör dig i rummet. Den stängs av automatiskt efter 60 sekunder utan rörelse.
  - D. Enheten går in i energisparläge inom tio sekunder efter den senaste aktiviteten.

## Installation



## Säkerhet/användning:

1. Slå på/av: Håll knappen intryckt i 3 sekunder för att slå på / av
2. Funktion: Sterilisering startar när locket stängs. Om du tar bort enheten från locket ska den placeras vertikalt (på högkant), med tryckknappen nedåt för att förhindra att den börjar sterilisera.

## Steriliseringsfunktion:

Utförs med UV-C-ljus som förstör DNA / RNA-molekylerna hos bakterier och hindrar dem från att reproduceras.

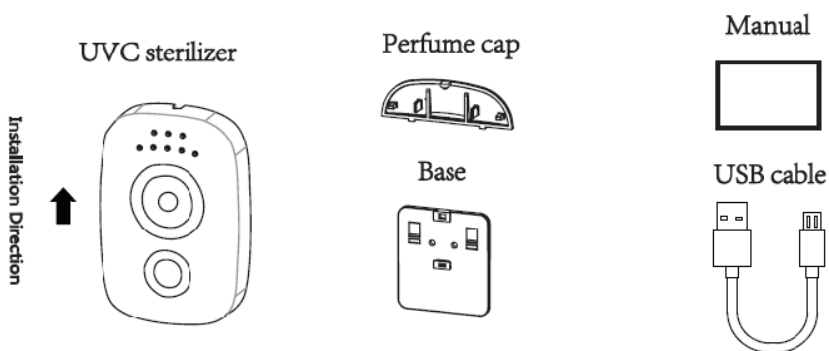
Parfym kan tillsättas för att ta bort lukt från toaletten.



## UV-C Käymälädesinfiointi

### Varoitus!

- Älä altista yksikköä tarpeettomille kuormille
- Älä valaise silmiä tai ihoa UV-C-valolla
- Pidä lapset poissa laitteen ulottivilta
- Älä pese laitetta vedellä.



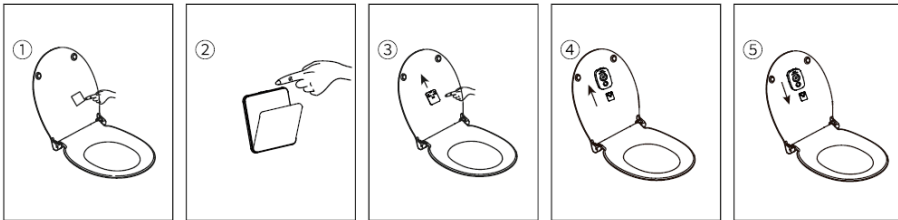
### Merkkinvalo:

No.	Status	Merkkinvalo
1	Aktivointi	Yövalo syttyy 2 kertaa
2	Käynnistyy	Yövalo vilkkuu 2 kertaa
3	Sammuu	Yövalo vilkkuu 3 kertaa
4	Akun varaus alh.	Vilkuttaa keltaista valoa
5	Lataus käynnissä	Keltainen valo palaa
6	Akku täynnä	Keltainen valo sammuu

## Sisällys:

1. Kun käytät ensimmäistä kertaa, poista sininen folio ja lataa laite. Oikea lataus ilmaistaan kahdesti vilkkuvalla yövalolla.
2. Käynnistä laite pitämällä painiketta painettuna 3 sekunnin ajan. Yövalo vilkkuu sitten kahdesti ja syttyy 10 sekunnin ajaksi.
3. Ominaisuudet:
  - A. Yövalo: Paina painiketta ja se syttyy 10 sekunnin ajaksi, sammuu sitten automaattisesti. Painikkeen painaminen uudelleen sammuttaa myös valon.
  - B. Sulje kansi ja sterilointi alkaa käyttäen apunaan UV-C-valoa ja kestää 5 minuuttia. UV-C-valo sammuu automaattisesti 3 sekunnin kuluttua liikkeestä, ja heti kun nostat kantta, sterilointivalo sammuu ja yövalo syttyy 10 sekunniksi.
  - C. Liiketunnistin. Jos kansi on auki, yövalo syttyy, kun liikkuu huoneessa. Se sammuu automaattisesti 60 sekunnin kuluttua ilman liikettä
  - D. Yksikkö siirtyy virransäästötilaan 10 sekunnin kuluessa viimeisestä toiminnosta.

## Installasjon



## Turvallisuus / käyttö:

1. Kytke päälle / pois: Kytke virta päälle / pois päältä painamalla painiketta 3 sekunnin ajan.
2. Toiminta: Sterilointi alkaa, kun kansi suljetaan. Jos irrotat yksikön kannesta, se on sijoitettava pystysuoraan painonuppi alaspäin, jotta se ei ala steriloida.

## Sterilointitoiminto:

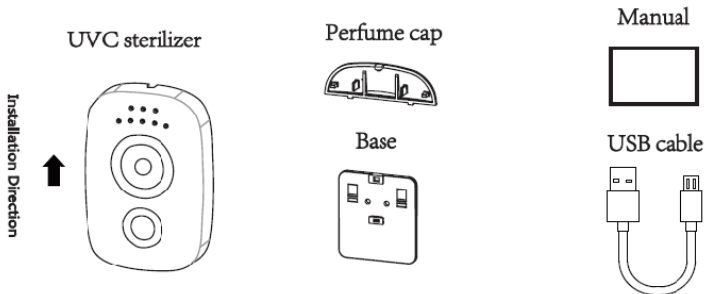
Varustettu UV-C-valolla, joka tuhoaa bakteerien DNA / RNA-molekyylit ja estää niiden lisääntymistä.

Hajuvettä voidaan lisätä hajun poistamiseksi wc: stä.

## UV-C Sterilizer

### Warning:

- Trampling on products is prohibited.
- Irradiation of eyes and skin is prohibited.
- Children are not allowed to touch the products.
- Do not wash or soak.



### Indication lamp instruction

No.	Status	Indicator lamp
1	Activation	Night light be lit twice
2	Turning On	Night light flashes twice
3	Turning Off	Night light flashes three times
4	Low Power	Yellow light keep flashing
5	Charging	Yellow light on
6	Fully charged	Yellow light off

**Content:**

1. When first using, please remove the blue film and insert charge to activate the product. The night light flashes twice when charging the product, the activation is successful.
2. Press the touch button for 3s to turn on, the night light flashes twice and lit 10s.
3. Operating functions:
  - A. Night Light: Touch the button, the night light function can be opened for 10s. If there is not any other operation after 10s, the night light will go off automatically. You can also touch the button to turn off it.
  - B. Close the toilet cover, the sterilizer light function will be started. And the light will be off after 5min. The sterilization stopped after 3 second when there is people or animal moving. If you uplift the toilet cover, the sterilizer light will be turned off. Then the night light will be lit for 10s.
  - C. Light Sensor: In the dark environment, the night light can be lit when people or animal moved in the induction zone (move frequency is less than 10s per time). If the move frequency is more than 10s per time, the night light will be off after 60s.
  - D. If there is not any other operation within 10s after each function, the product will be hibernate mode.

## Asennus:



## Safety Protection:

1. Turn on/off: The product is designed for long press the touch button for about 3 seconds to switch on/off the product.
2. Using Condition: the sterilizer light will be turned on when you close the toilet lid. If you take off the sterilizer from the toilet lid, you should place the product upright (touch button should be downward). Or the sterilizer light will be keep turning on.

## Sterilization Theory:

By LED deep UV, the DNA or RNA molecules of bacteria can be destroyed. The bacteria cannot reproduce.



# SUNWIND

ENJOY *your spare time*

Sunwind Gylling AS  
Rudssletta 71-75, 1351 Rud, Norway  
Tlf: 67 17 13 70  
[www.sunwind.no](http://www.sunwind.no)

Sunwind Gylling AB  
Solkraftsvägen 12, 135 70 Stockholm,  
Sverige  
Tlf: 08-742 01 70  
[www.sunwind.se](http://www.sunwind.se)

Sunwind Gylling OY  
Niemeläntie 4A, 20780 Kaarina, Finland  
Tel: 020 1102 602  
[www.sunwind.fi](http://www.sunwind.fi)