

Byta Veke Corona fotogenkamin

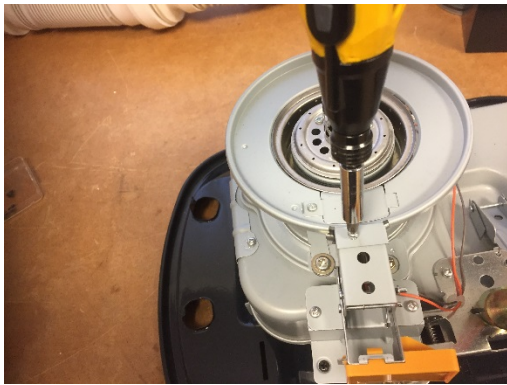
Om man inte är kunnig mekaniker rekommenderas att man lämnar in kaminen vid byte av veke!

Ta bort brännarglas, tank och vredet.

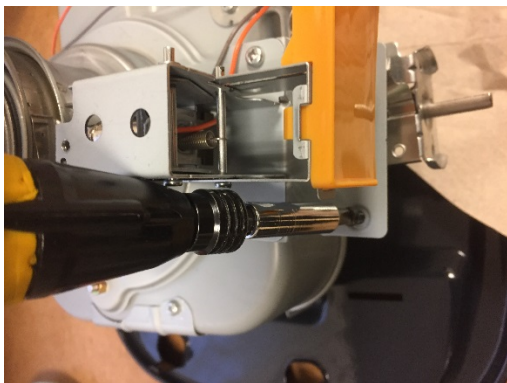


Lossa 5st skruvar.

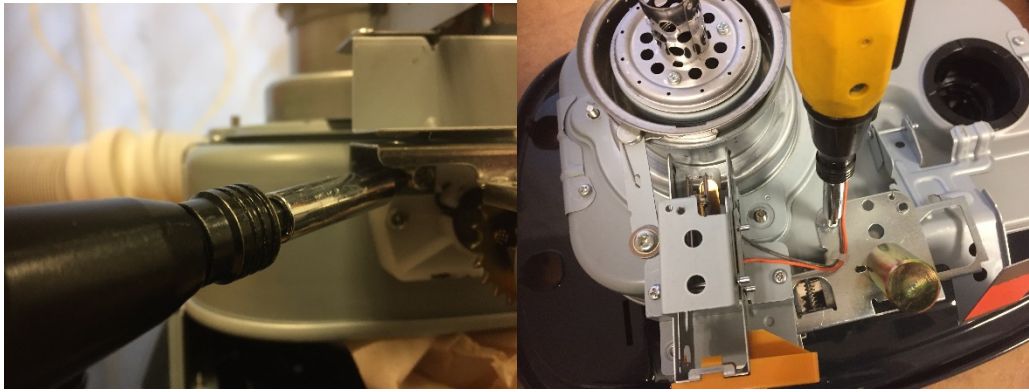
Ta av överdelen, den måste tiltas framåt för att gå fri från reglageaxeln!



Ta bort plattan för brännarglas.



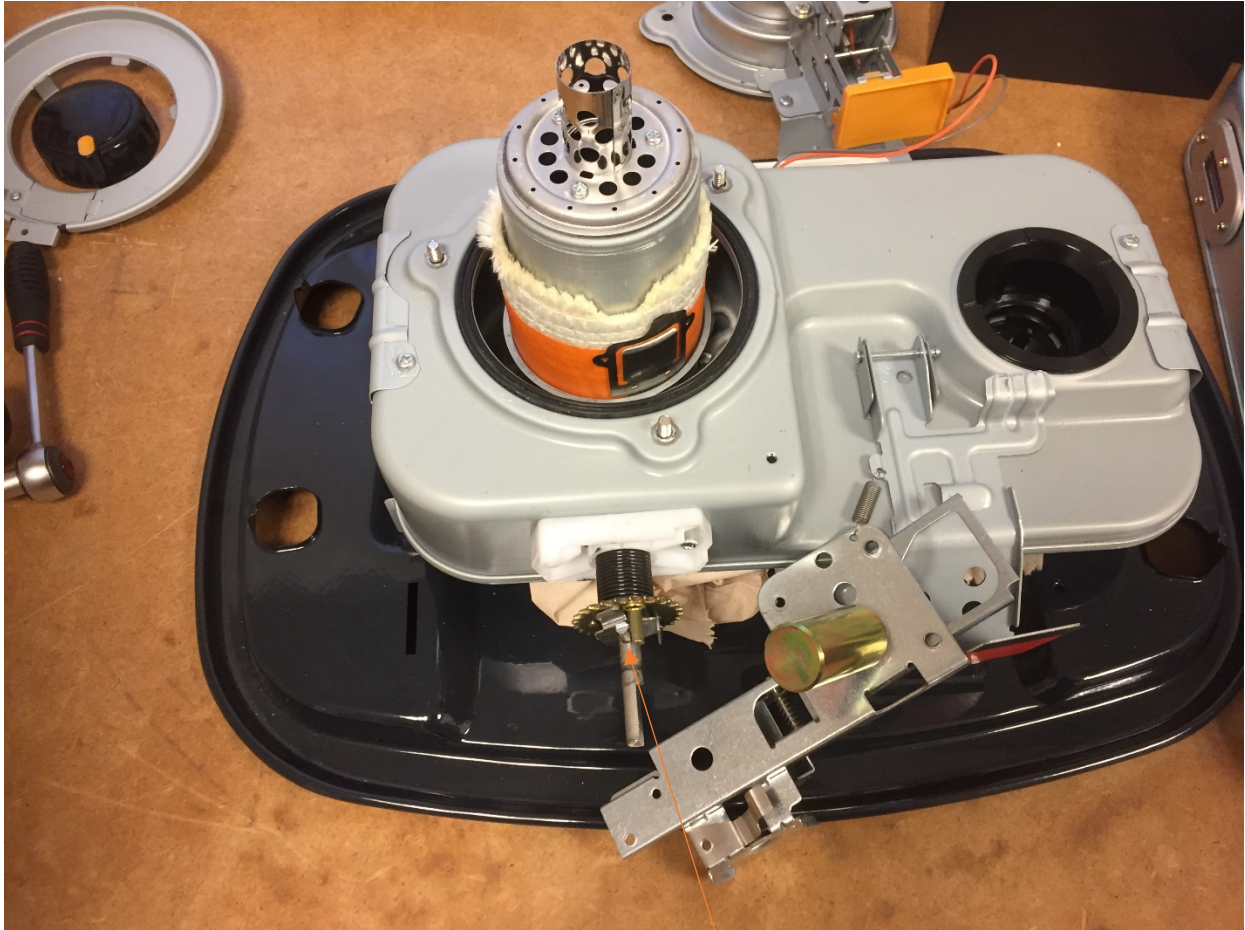
Ta bort skruv till tändreglage.



Lossa dessa skruvar.



Ta bort muttrar till brännarhus. Demontera brännarhus och reglage.



OBS! Viktigt att kuggaxeln återmonteras i exakt samma position.



Ta bort 2 skruvar som håller kuggaxeln och lirka ut axeln. Axeln är ihakad i vekeshållaren, så man behöver vrida vekeshållaren lite samtidigt som man drar ur kuggaxeln.



Öppning för glödtändare.

Höjd på veke. Styr läppen har spår i vekeshållare för att hamna i rätt position

OBS! Mycket viktigt att nya veken monteras i samma position.



När kuggaxeln är på plats, rotera det vita fästet 2 varv moturs för att spänna retur fjädern.

Låt alltid vecken suga upp fotogen i 30 minuter innan ni tänder kaminen!